



地址：上海市嘉定区外冈镇宝钱公路4688号
 Add: 4688# Baoqian Road, Waigang, Jiading, Shanghai.
 电话(Tel): 021-69577698
 传真(Fax): 021-69577699
 手机(Mob): 17317891510
 网址(Web): www.sh-id.cn



客服微信



上海绿盾电梯部件有限公司
 Shanghai Green Shield Elevator Components Co.,Ltd.

上海绿盾橡塑五金制品厂
 Shanghai Green Shield Plastic Hardware Products Factory

2023V1.0



绿盾

坚守品质 保障未来
Stick to Quality Securing the Future

Contents目录

01 企业简介
Company profile

03 企业资质
Enterprise qualification

05 公司展厅
Company showroom

06 电梯安全部件
Elevator safety component

52 橡胶制品
Rubber products

55 塑料制品
Plastic products

57 合作伙伴
Cooperative partner



企业简介

Company profile

上海绿盾电梯部件有限公司成立于2002年，占地面积26000平米，现有员工100余名，技术人员10余名，公司主要从事电梯安全部件、橡胶塑料制品及五金制品的研发、生产、加工，产品涉及电梯、健身器材、汽车、起重、核电、电力、制笔、光伏、海缆等众多行业领域。有着丰富的生产经验、先进的生产设备及专业的技术人员。

公司以产品类型齐全、质量优异、服务优良获得了国内外多家知名企业一致好评，对外贸易更是远销西班牙、德国、意大利、韩国、土耳其、印度、巴西、芬兰、俄罗斯、约旦等诸多国家，我们衷心的希望能与您携手未来、共创辉煌！

Shanghai Green Shield Elevator Components Co.,Ltd. was established in 2002, covering an area of 26,000 square meters, with more than 100 employees and more than 10 technicians. The company is mainly engaged in the R & D, production and processing of elevator safety parts, rubber plastic products and hardware products, the products cover elevator, fitness equipment, automobile, lifting, nuclear power, electric power, pen-making, photovoltaic, sea cable and many other industries. With rich production experience, advanced production equipment and professional technical personnel.

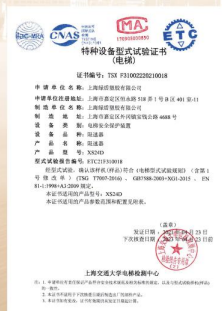
The company has won unanimous praise from many well-known enterprises at home and abroad for its complete product types, excellent quality and excellent service, foreign Trade is exported to Spain, Germany, Italy, Korea, Turkey, India, Brazil, Finland, Russia, Jordan and many other countries, we sincerely hope to join hands with you in the future, create brilliant!





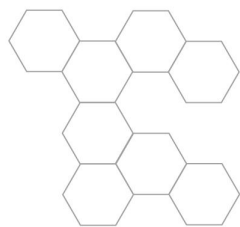
企业资质 Enterprise qualification

GLORIES WITNESS STRENGTH
AND STRENGTH WITNESSES MAGNIFICENCE
荣誉见证实力，实力见证辉煌



Witness the
GLORIOUS HISTORY
历史见证辉煌

光荣属于过去，
但我们珍惜荣誉如同我们珍惜追求，
我们在历史的台阶上进步。
历史给我们位置，
前方有高峰更有境界，
把曾经的荣誉作为信心，
我们在成功里开跋 我们在成功里奋发。



公司展厅 Company showroom



质量是企业生命的保证
品牌是我们立足市场的基石

Quality is the assurance of the company' s existance
Brand is the foundation of the company' s marketing.



电梯安全部件

Elevator Safety Component

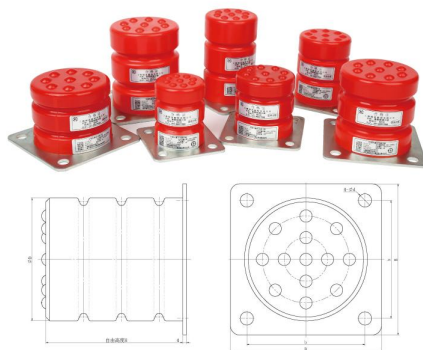
缓冲器
Buffer

安全钳
Speed clamp

限速器
Safety limiter

其他
Other

Polyurethane buffer



● LD-HC聚氨酯缓冲器规格表 LD-HC Standard specification for polyurethane buffer

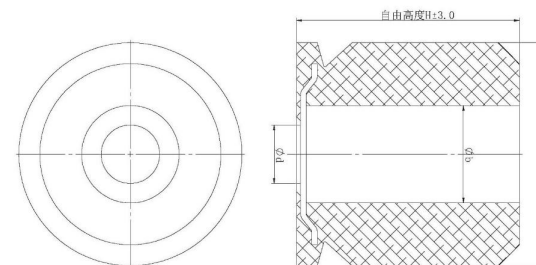
型号 Type	行程H(mm) Stroke	规格(ΦD×H) Specifications	总容许质量(kg) Allowable gross mass	安装尺寸 Mounting dimensions				额定速度V(m/s) Rated speed	证书情况 Attestation
				B	b	h	f		
LD-HC-L1	70	Φ65×80	200~1200	95	65	4	12	≤1.0	GB
LD-HC-L2	70	Φ80×80	200~1200	108	80	4	12	≤1.0	无
LD-HC-L3	90	Φ80×100	200~2000	108	80	4	12	≤1.0	GB
LD-HC-L4	121	Φ80×128	200~2000	108	80	4	12	≤1.0	无
LD-HC-L5	72	Φ100×80	500~2000	128	96	4	14	≤1.0	无
LD-HC-L6	88	Φ100×100	220~2500	128	96	4	14	≤1.0	GB
LD-HC-L7	99	Φ100×120	500~2500	128	96	4	14	≤1.0	GB
LD-HC-L8	144	Φ100×160	500~3000	128	96	4	14	≤1.0	无
LD-HC-L9	177	Φ100×200	500~2600	128	96	4	14	≤1.0	无
LD-HC-L10	90	Φ120×100	500~3000	160	126	4	14	≤1.0	无
LD-HC-L11	165	Φ120×192	1000~3500	160	126	4	14	≤1.0	GB
LD-HC-L12	121	Φ130×150	800~4800	160	126	4	14	≤1.0	GB
LD-HC-L13	170	Φ130×200	1000~4200	160	126	4	14	≤1.0	B
LD-HC-L14	108	Φ140×120	500~3000	160	126	4	14	≤1.0	无
LD-HC-L15	162	Φ150×180	1800~4000	200	156	4	14	≤1.0	无
LD-HC-L16	199	Φ150×240	1000~4500	200	156	4	14	≤1.0	无
LD-HC-L17	184	Φ160×200	1800~5800	200	156	4	14	≤1.0	GB
LD-HC-L18	144	Φ200×160	1800~6000	246	196	4	16	≤1.0	无
LD-HC-L19	150	Φ200×200	1800~7500	246	196	4	16	≤1.0	GB
LD-HC-L20	198	Φ200×220	1800~7800	246	196	4	16	≤1.0	无
LD-HC-L21	225	Φ200×250	1800~8000	246	196	4	16	≤1.0	无
LD-HC-L22	180	Φ250×200	2000~8000	320	250	4	18	≤1.0	无
LD-HC-L23	220	Φ250×250	2000~8200	320	250	4	18	≤1.0	无
LD-HC-L24	299	Φ250×320	2000~8500	320	250	6	18	≤1.0	无
LD-HC-L25	230	Φ320×250	2000~9000	400	315	6	22	≤1.0	无
LD-YD5588	79	Φ100×100	200~2500	150	125	6	15	≤1.0	GB
LD-YD5589	89	Φ100×125	600~1800	150	125	6	15	≤1.0	GB
LD-YD5590	140	Φ125×200	1600~3100	180	140	6	15	≤1.0	GB
HC-B-2	44	Φ100×60	500~2000	128	96	4	14	≤0.63	GB

Polyurethane buffer



● HC聚氨酯缓冲器规格表 HC Standard specification for polyurethane buffer

型号 Type	行程H(mm) Stroke	规格(ΦD×H) Specifications	总容许质量(kg) Allowable gross mass	安装尺寸 Mounting dimensions				额定速度V(m/s) Rated speed	证书情况 Attestation
				B	b	h	f		
HC-A-1	34	Φ80×50	200~500	80	35	50	17	≤1.0	GB
HC-B-1	45	Φ80×50	200~1200	80	35	50	17	≤0.63	GB
HC-B-3	24	Φ80×30	220~600	80	35	30	17	≤0.63	GB
HC-A-L01	69	Φ80×80	230~1600	80	35	80	17	≤1.0	GB
HC-A-L02	48	Φ100×80	240~2500	100	35	80	17	≤1.0	GB
HC-A-L03	51	Φ125×80	230~3500	125	35	80	17	≤1.0	GB
HC-A-L04	53	Φ165×80	800~5000	165	35	80	17	≤1.0	GB
HC-A-L05	64	Φ220×80	1800~7200	220	35	80	17	≤1.0	GB
HC-A-L06	126	Φ125×200	220~1800	125	35	200	17	≤1.0	GB
LD-CE-01	45	Φ80×80	230~1000	80	35	80	17	≤1.0	CE
LD-CE-03	53	Φ125×80	650~3500	125	35	80	17	≤1.0	CE
LD-CE-04	43	Φ165×80	800~5000	165	35	80	17	≤1.0	CE



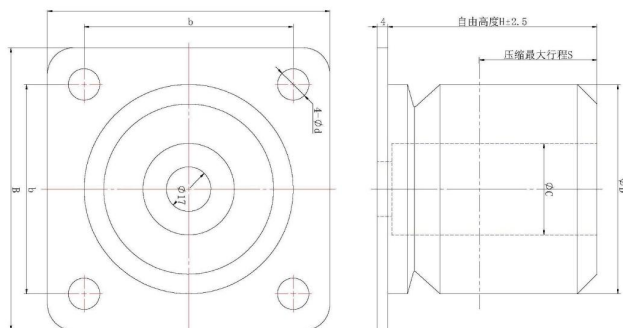
Polyurethane buffer 聚氨酯缓冲器



● F-HC 聚氨酯缓冲器规格表 F-HC Standard specification for polyurethane buffer

注：F-HC 系列产品技术参数与HC 系列一致，只增加四孔安装方式，具体尺寸参考表格

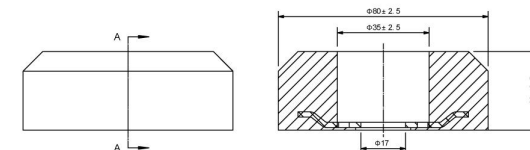
型号 Type	行程H(mm) Stroke	规格(ΦD×H) Specifications	总容许质量(kg) Allowable gross mass	安装尺寸 Mounting dimensions				额定速度V(m/s) Rated speed	证书情况 Attestation
				B	b	h	d		
F-HC-A-L01	69	Φ80×80	230~1600	108	80	4	12	≤1.0	GB
F-HC-A-L02	48	Φ100×80	240~2500	128	96	4	14	≤1.0	GB
F-HC-A-L03	51	Φ125×80	230~3500	160	126	4	14	≤1.0	GB
F-HC-A-L04	53	Φ165×80	800~5000	200	156	4	14	≤1.0	GB
F-HC-A-L05	64	Φ220×80	1800~7200	257	200	4	16	≤1.0	GB



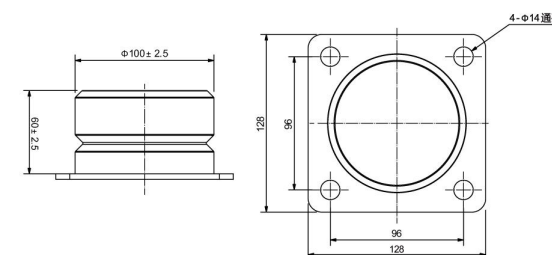
Polyurethane buffer 聚氨酯缓冲器



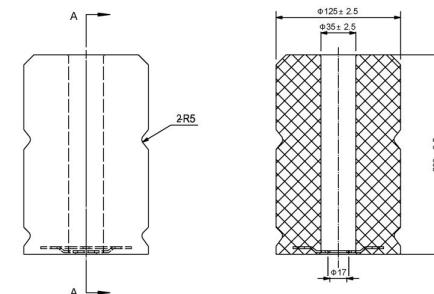
HC-B-3



HC-B-2



HC-A-L06



Polyurethane buffer

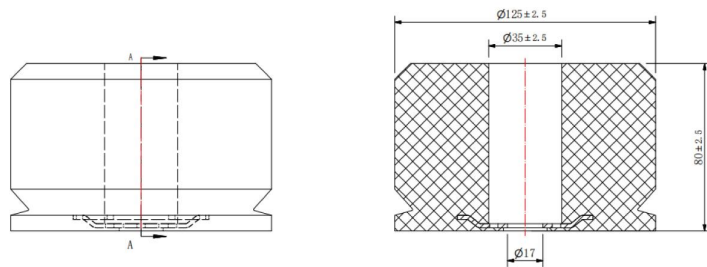
LD系列



● LD聚氨酯缓冲器规格表 LD Standard specification for polyurethane buffer

型号 Type	规格(ΦD×H) Specifications	总容许质量(kg) Allowable gross mass	安装尺寸 Mounting dimensions				额定速度V(m/s) Rated speed	压缩行程 (mm) 仅供参考	备注 Remark
			B	b	h	f			
LD80	Φ80×80	200~800	80	35	80	17	≤1.0	69	激光铭牌
LD100	Φ100×80	600~1500	100	35	80	17	≤1.0	48	激光铭牌
LD125	Φ125×80	1000~3000	125	35	80	17	≤1.0	51	激光铭牌
LD165	Φ165×80	1500~4000	165	35	80	17	≤1.0	53	激光铭牌
LD220	Φ220×80	2300~6000	220	35	80	17	≤1.0	64	激光铭牌

注：此系列满足TSG T7007-2022



Polyurethane buffer

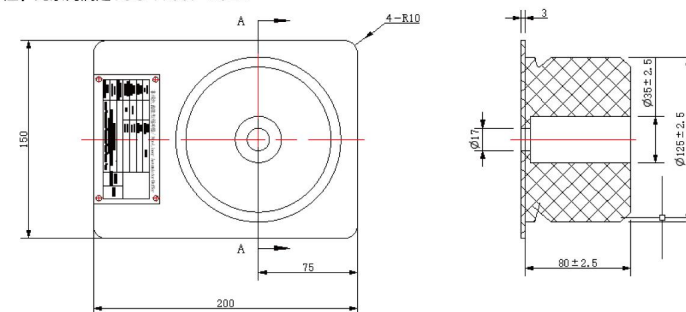
LDF系列



● LDF聚氨酯缓冲器规格表 LDF Standard specification for polyurethane buffer

型号 Type	规格(ΦD×H) Specifications	总容许质量(kg) Allowable gross mass	安装尺寸 Mounting dimensions				额定速度V(m/s) Rated speed	压缩行程 (mm) 仅供参考	备注 Remark
			B	b	h	f			
LDF80F	Φ80×80	200~800	120	35	83	17	≤1.0	69	金属铭牌
LDF100F	Φ100×80	600~1500	120	35	83	17	≤1.0	48	金属铭牌
LDF125F	Φ125×80	1000~3000	150	35	83	17	≤1.0	51	金属铭牌
LDF165F	Φ165×80	1500~4000	190	35	83	17	≤1.0	53	金属铭牌
LDF220F	Φ220×80	2300~6000	250	35	83	17	≤1.0	64	金属铭牌

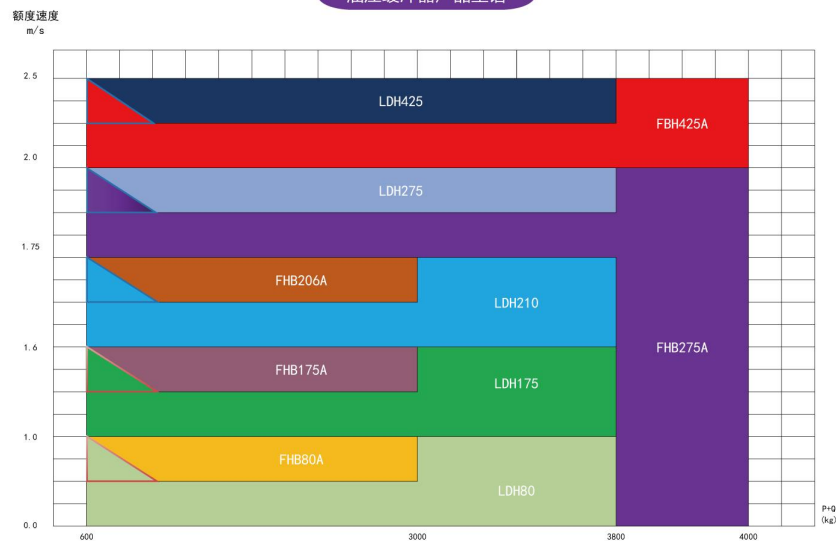
注：此系列满足TSG T7007-2022



产品型谱

Product type spectrum

油压缓冲器产品型谱



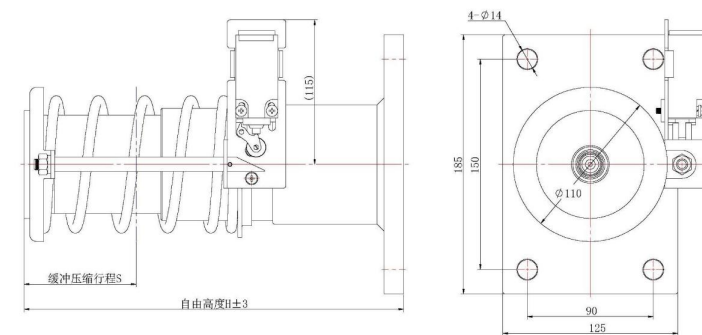
油压缓冲器

Oil buffer

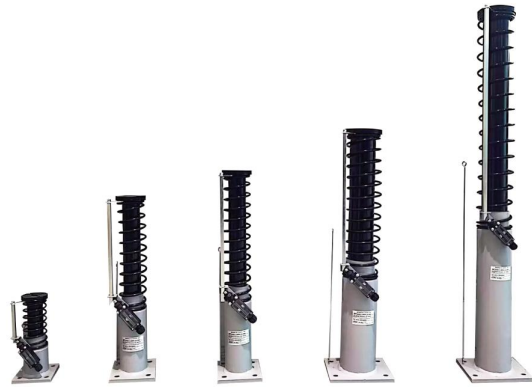


LDH油压缓冲器 LDH Oil buffer

型号 Type	额定速度V(m/s) Rated speed	行程S(mm) Stroke	总容许质量(kg) Allowable gross mass	自由高度H(mm) Freeheight	执行标准 Executive standard
LDH80	≤1.00	80	600~3800	270	GB/CE
LDH175	≤1.60	175	600~3800	526	GB/CE
LDH210	≤1.75	210	600~3800	596	GB/CE
LDH275	≤2.00	275	600~3800	746	GB
LDH425	≤2.50	425	600~3800	1111	GB

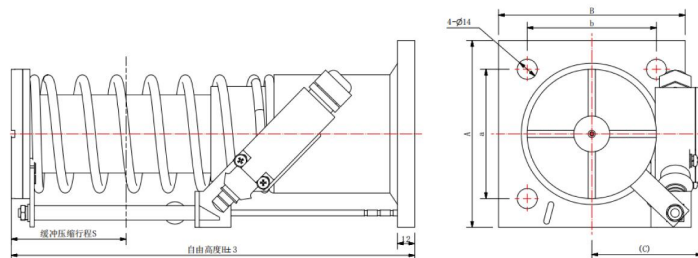


油压缓冲器 Oil buffer



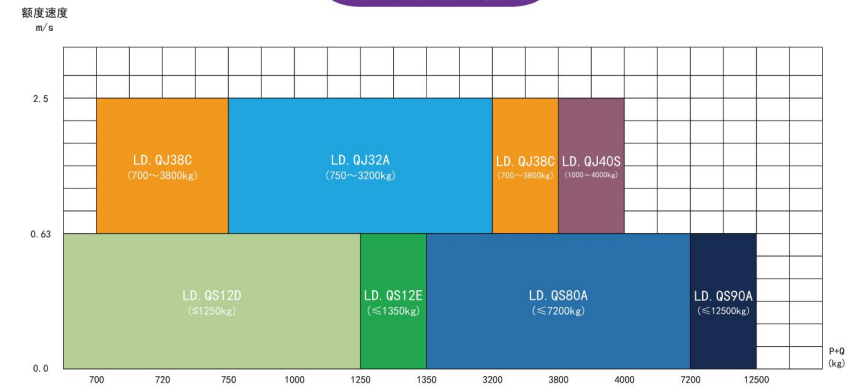
● FHB油压缓冲器 FHB Oil buffer

型号 Type	额定速度V(m/s) Rated speed	行程S(mm) Stroke	总容许质量(kg) Allowable gross mass	底板尺寸A*B (mm)Size	安装尺寸a*b (mm)Size	自由高度H(mm) Free height	执行标准 Executive standard
FHB80A	≤1.00	80	600~3000	130x130	90x90	280	GB
FHB175A	≤1.60	175	600~3000	130x130	90x90	527	GB
FHB206A	≤1.75	207	600~3000	130x130	90x90	608	GB
FHB275A	≤2.00	275	600~4000	190x150	150x100	734	GB
FHB425A	≤2.50	425	600~4000	190x150	150x100	1095	GB



产品型谱 Product type spectrum

安全钳产品型谱



LD.QS12D



LD.QS12E



LD.QJ32A



LD.QJ38C



LD.QJ40S



LD.QS80A



LD.QS90A

Table of contents

S **安全钳**
Safety clamp

● 安全钳产品目录表 Catalogue of safety gear products

序号 NO.	型号 Model	类型 Type	额定速度 Rated Speed	P+Q	导轨 Guide	执行标准 Executive standard
1	LD.QS12D/X01	瞬时式安全钳	≤0.63m/s	≤1250kg	≤10mm	GB
2	LD.QS12D/X02	瞬时式安全钳	≤0.63m/s	≤1250kg	≤10mm	GB
3	LD.QS12D/X03	瞬时式安全钳	≤0.63m/s	≤1250kg	≤10mm	GB
4	LD.QS12D/X04	瞬时式安全钳	≤0.63m/s	≤1250kg	≤10mm	GB
5	LD.QS12E	瞬时式安全钳	≤0.63m/s	≤1350kg	≤10mm	GB
6	LD.QJ32A	渐进式安全钳	≤2.5m/s	750~3200kg	≤16mm	GB
7	LD.QJ38C	渐进式安全钳	≤2.5m/s	700~3800kg	≤16mm	GB
8	LD.QJ40S	渐进式安全钳	≤2.5m/s	1000~4000kg	≤16mm	GB
9	LD.QS80A	瞬时式安全钳	≤0.63m/s	≤7200kg	≤16mm	GB
10	LD.QS90A	瞬时式安全钳	≤0.63m/s	≤12500kg	≤16mm	GB
11	LD.DZ16A	瞬时式安全钳	≤0.63m/s	≤1600kg	≤10mm	GB

● 限速器产品目录表 Catalogue of speed limiter

序号 NO.	型号 Model	类型 Type	适用速度 Applicable speed	提拉力 Lifting force	绳轮规格 Specifications	执行标准 Executive standard
1	LD.XS24D	单向有机房限速器	≤2.5 m/s	700~1500N	φ240/φ8、φ6	GB
2	LD.XS24A	单向无机房限速器	≤1.75m/s	700~1500N	φ240/φ8	GB
3	LD.XS20A	单向无机房限速器	≤1.75m/s	700~1500N	φ200/φ6	GB
4	LD.XS20Q	双向无机房限速器	≤1.0 m/s	400~900N	φ200/φ6	GB
5	LD.XS24B	双向有机房限速器	≤2.5 m/s	700~1500N	φ240/φ8	GB
6	LD.XS24Q	双向无机房限速器	≤1.75m/s	400~700N	φ240/φ8	GB
7	LD.XS15C	家用型限速器	≤0.4 m/s	400~900N	φ150/φ6	GB
8	LD.XS15D	家用型限速器	≤0.4 m/s	400~900N	φ150/φ6	GB



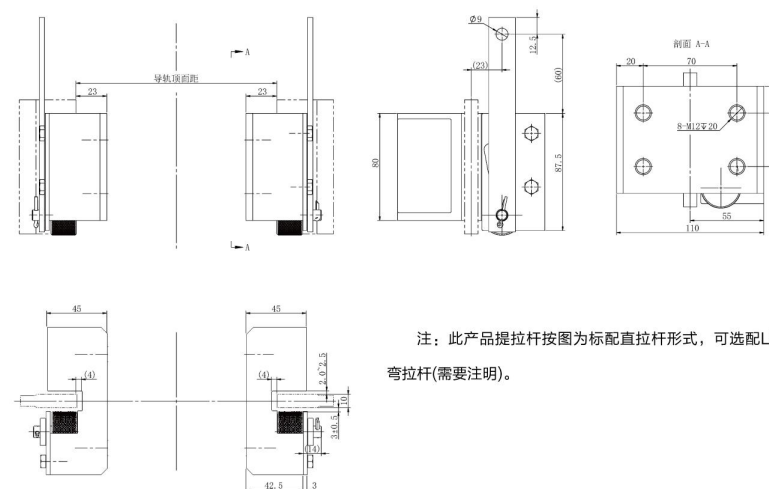
● LD.QS12D/X01瞬时式安全钳 LD.QS12D/X01 Instantaneous safety gear

允许质量: $\leq 1250\text{kg}$ (具体以有效期对应的型式试验报告参数为准)

额定速度: $\leq 0.63\text{m/s}$

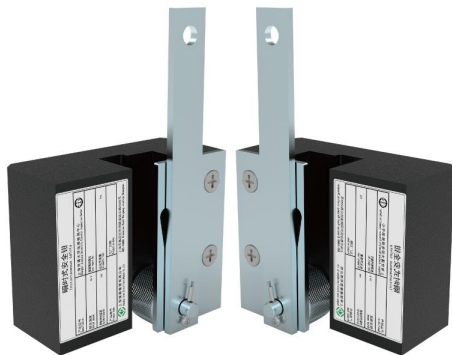
适用导轨: $\leq 10\text{mm}$

执行标准: GB/T 7588.1-2020、GB/T 7588.2-2020



注：此产品提拉杆按图为标配直拉杆形式，可选配L型折弯拉杆(需要注明)。

安全钳 Safety clamp

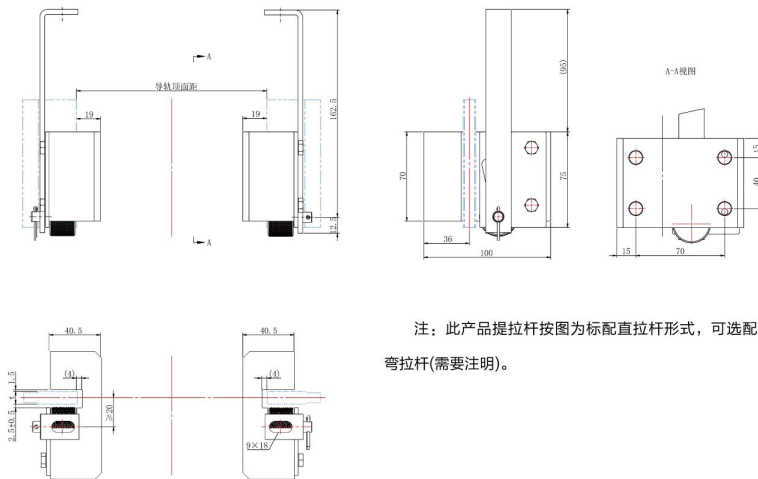


● LD.QS12D/X02 瞬时式安全钳 LD.QS12D/X02 Instantaneous safety gear

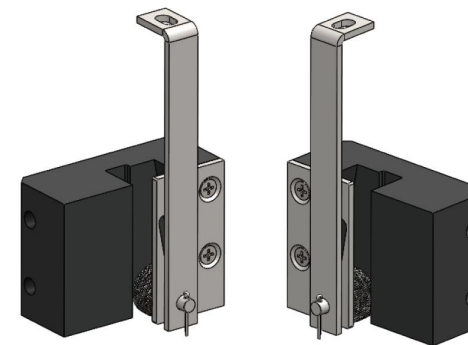
允许质量: $\leq 1250\text{kg}$ (具体以有效期对应的型式试验报告参数为准)

额定速度: $\leq 0.63\text{m/s}$ 适用导轨: $\leq 10\text{mm}$

执行标准: GB/T 7588.1-2020、GB/T 7588.2-2020



安全钳 Safety clamp

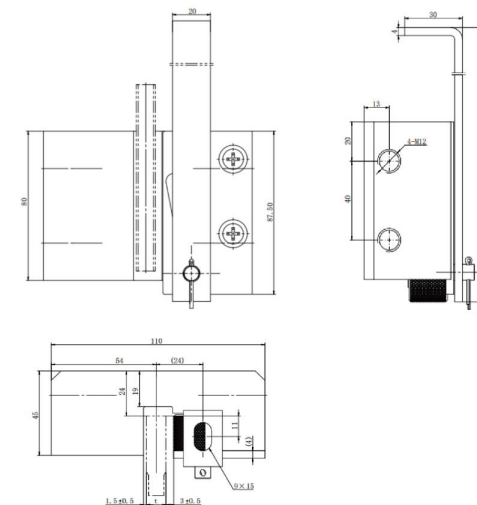


● LD.QS12D/X03 瞬时式安全钳 LD.QS12D/X03 Instantaneous safety gear

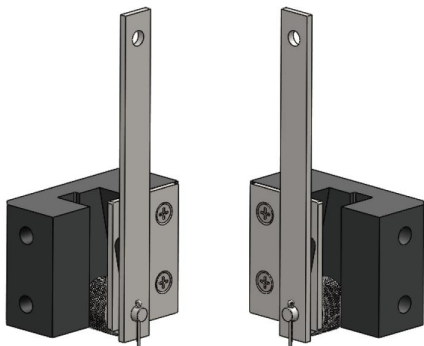
允许质量: $\leq 1250\text{kg}$ (具体以有效期对应的型式试验报告参数为准)

额定速度: $\leq 0.63\text{m/s}$ 适用导轨: $\leq 10\text{mm}$

执行标准: GB/T 7588.1-2020、GB/T 7588.2-2020



Safety clamp

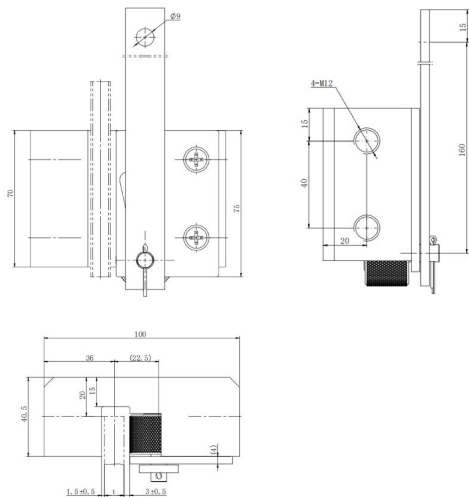


● LD.QS12D/X04 瞬时式安全钳 LD.QS12D/X04 Instantaneous safety gear

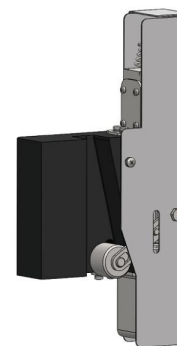
允许质量: $\leq 1250\text{kg}$ (具体以有效期对应的型式试验报告参数为准)

额定速度: $\leq 0.63\text{m/s}$ 适用导轨: $\leq 10\text{mm}$

执行标准：GB/T 7588.1-2020、GB/T 7588.2-2020



Safety clamp 安全钳



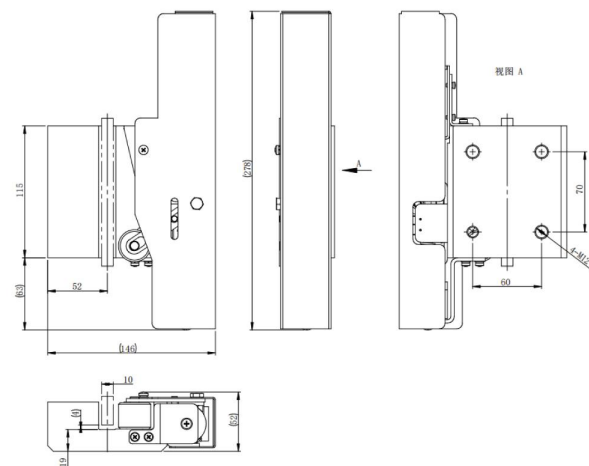
● LD.DZ16A 电子安全钳 LD.DZ16A Electronic safety gear

允许质量: $\leq 1600\text{kg}$

额定速度: $\leq 0.63\text{m/s}$

适用导轨：10mm

动作方式：通电动作



安全钳 Safety clamp

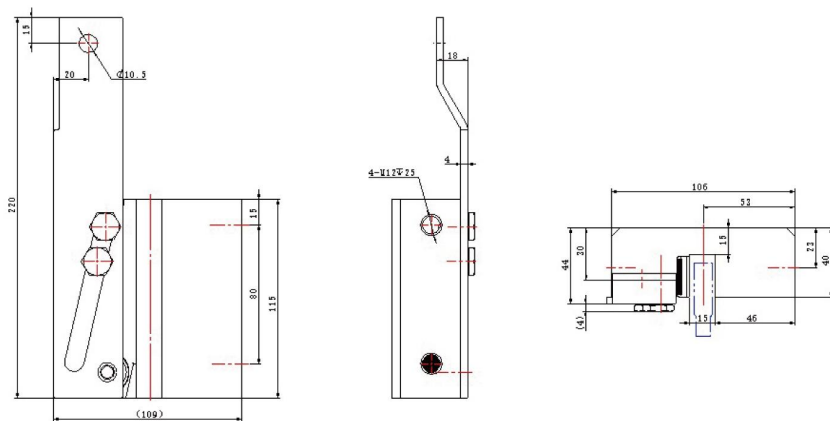


● LD.QS12E 瞬时式安全钳 LD.QS12E Instantaneous safety gear

允许质量: $\leq 1350\text{kg}$ (具体以有效期对应的型式试验报告参数为准)

额定速度: $\leq 0.63\text{m/s}$ 适用导轨: $\leq 10\text{mm}$

执行标准: GB/T 7588.1-2020、GB/T 7588.2-2020



安全钳 Safety clamp

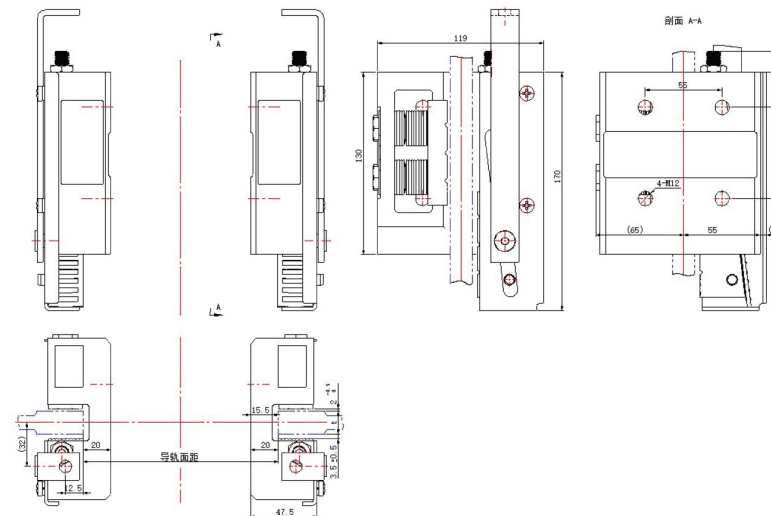


● LD.QJ32A 渐进式安全钳 LD.QJ32A Progressive safety gear

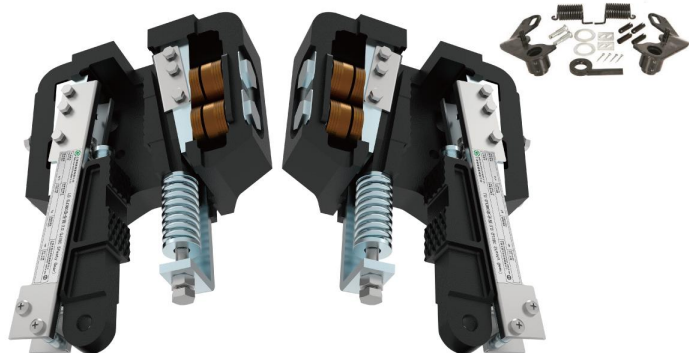
允许质量: 750~3200kg (具体以有效期对应的型式试验报告参数为准)

额定速度: $\leq 2.5\text{m/s}$ 适用导轨: $\leq 16\text{mm}$ 产品类型: 渐进式(碟簧组)

执行标准: GB/T 7588.1-2020、GB/T 7588.2-2020



Safety clamp 安全钳



● LD.QJ38C 渐进式安全钳 LD.QJ38C Progressive safety gear

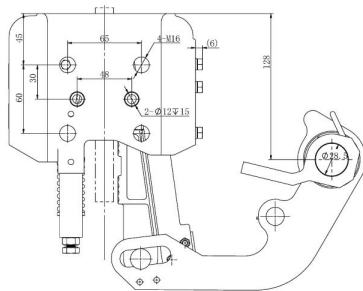
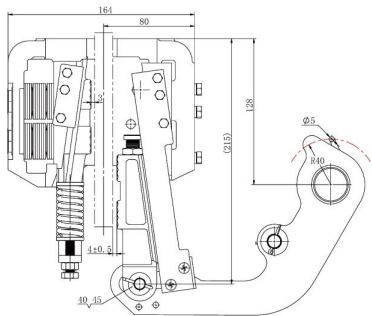
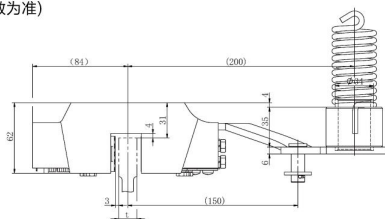
允许质量：700~3800kg(具体以有效期对应的型式试验报告参数为准)

额定速度: $\leq 2.5\text{m/s}$

适用导轨: $\leq 16\text{mm}$

产品类型：渐进式(碟簧组)

执行标准: GB/T 7588.1-2020、GB/T 7588.2-2020



Safety clamp



● LD.QJ40S 渐进式安全钳 LD.QJ40S Progressive safety gear

允许质量：1000~4000kg(具体以有效期对应的型式试验报告参数为准)

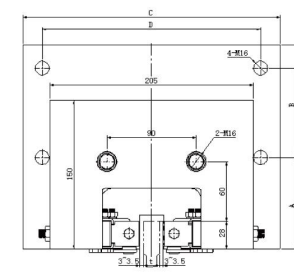
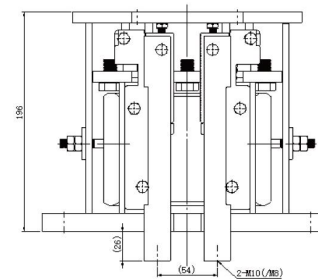
额定速度: $\leq 2.5\text{m/s}$

适用导轨: $\leq 16\text{mm}$

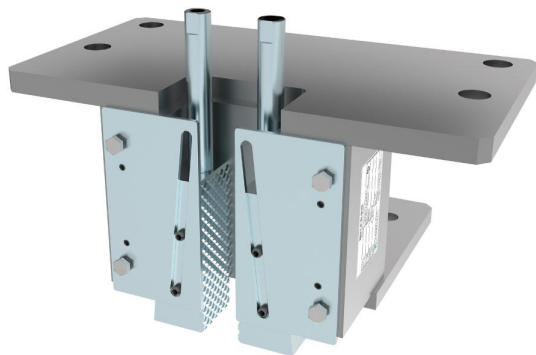
产品类型：渐进式(板簧)

执行标准：GB/T 7588.1-2020、GB/T 7588.2-2020

规格型号 Model	A	B	C	D
LD.QJ40S/X01	92	90	260	220
LD.QJ40S/X02	92	90	205	110



安全钳 Safety clamp



● LD.QS80A 瞬时式安全钳 LD.QS80A Instantaneous safety gear

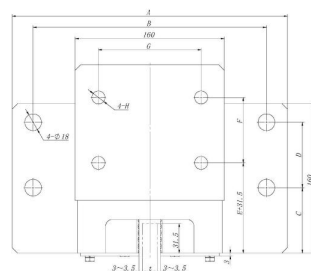
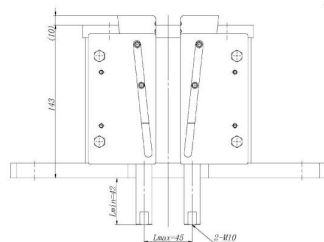
允许质量: $\leq 7200\text{kg}$ (具体以有效期对应的型式试验报告参数为准)

额定速度: $\leq 0.63\text{m/s}$

适用导轨: $\leq 16\text{mm}$

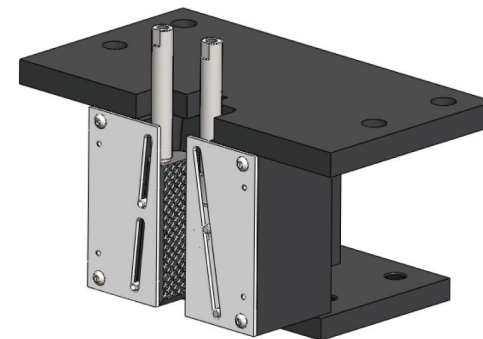
执行标准: GB/T 7588.1-2020、GB/T 7588.2-2020

规格型号 Model	建议载重 Suggested load	A	B	C	D	E	F	H
LD.QS80A/X01	2t	250	210	70	70	65	110	M16
LD.QS80A/X02	3t	290	250	70	70	65	110	M16
LD.QS80A/X03	2t	280	205	70	70	63	110	M16
LD.QS80A/X04	3t	296	250	70	70	63	110	M16



注: 上述参数发生变化时需要与技术及时沟通确定。

安全钳 Safety clamp



● LD.QS90A 瞬时式安全钳 LD.QS90A Instantaneous safety gear

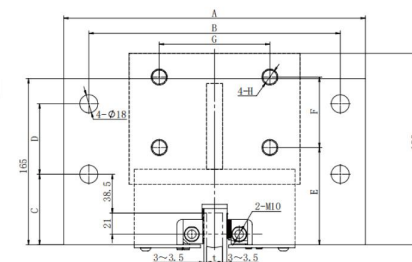
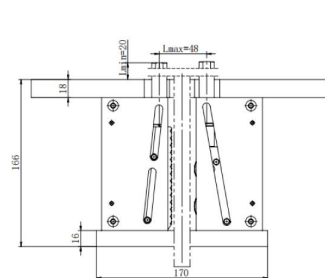
允许质量: $\leq 12500\text{kg}$ (具体以有效期对应的型式试验报告参数为准)

额定速度: $\leq 0.63\text{m/s}$

适用导轨: $\leq 16\text{mm}$

执行标准: GB/T 7588.1-2020、GB/T 7588.2-2020

规格型号 Model	建议载重 Suggested load	A	B	E	F	G	H
LD.QS90A/X01	4t	300	250	96.5	70	110	M16
LD.QS90A/X02	5t	370	320	96.5	70	110	M16



注: 上述参数发生变化时需要与技术及时沟通确定。

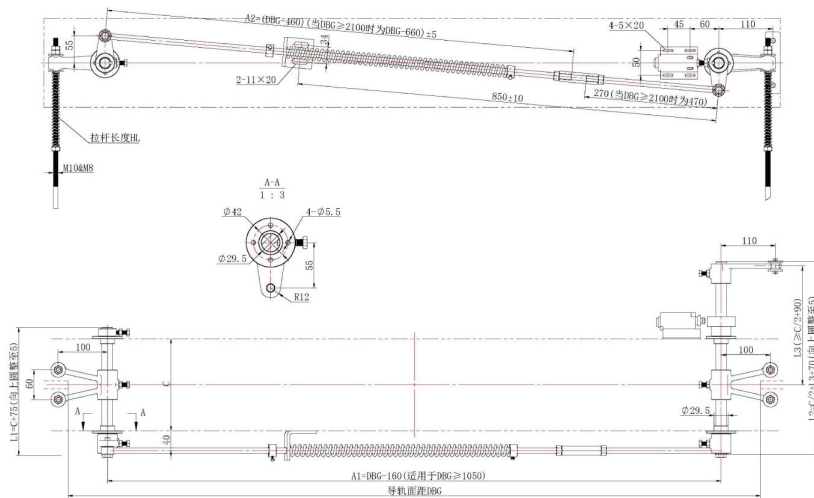
Lifting mechanism 提拉机构



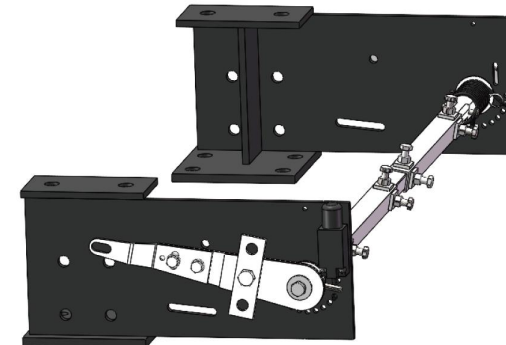
● LD.TL20A 提拉机构 LD.TL20A Lifting mechanism

技术条件：轿厢导轨间距 $1050 \leq \text{DBG} \leq 3000$ (上述为建议范围，超出范围需技术沟通确定)

相关配件: UKS行程开关(客户自理); 直拉条(选配件, 有M10与M8两种类型, 拉条长度HL由客户确定)



提拉机构



- LD.TL32A 提拉机构 LD.TL32A Lifting mechanism

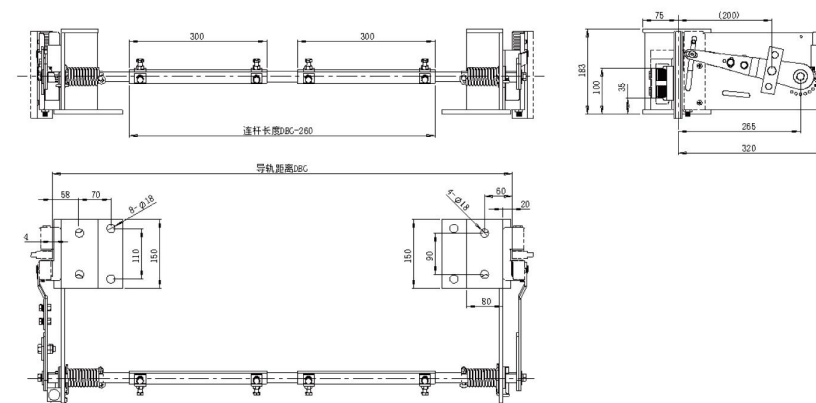
技术条件：轿厢导轨间距 $600 \leq \text{DBG} \leq 1800$ (上述为建议范围，超出范围需技术沟通确定)

匹配渐进式安全钳——LD.QJ32A

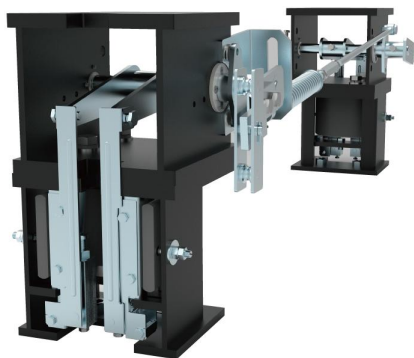
相关配件：236开关(用户自理)

识别码: LD.TL32A

注：需要注明导轨面距 DBG、及安装尺寸要求等



提拉机构 Lifting mechanism

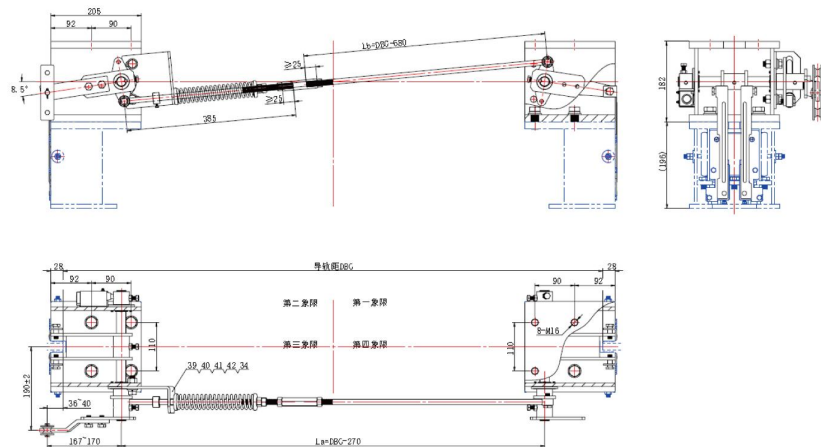


LD.TL03A 提拉机构 LD.TL03A Lifting mechanism

技术条件: 轿厢导轨间距 $1050 \leq DBG \leq 3000$ (上述为建议范围, 超出范围需技术沟通确定);

匹配渐进式安全钳——LD.QJ40S/X02

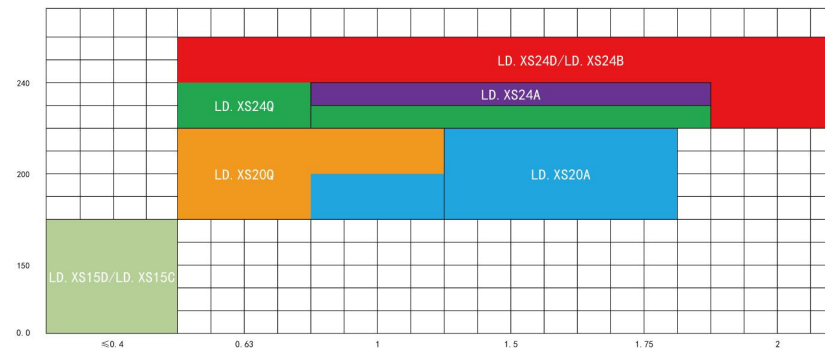
相关配件: UKS行程开关(客户自理)



产品型谱 Product type spectrum

限速器产品型谱

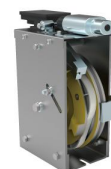
绳轮直径



LD.XS15D



LD.XS15C



LD.XS20Q



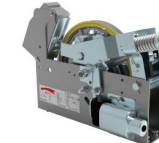
LD.XS24Q



LD.XS24D



LD.XS24A



LD.XS20A

限速器 Speed limiter



● LD.XS24D 限速器 LD.XS24D Speed limiter

适用速度: $\leq 0.63\text{m/s}$; 1.0m/s ; 1.5m/s ; 1.75m/s ; 2.0m/s ; 2.5m/s

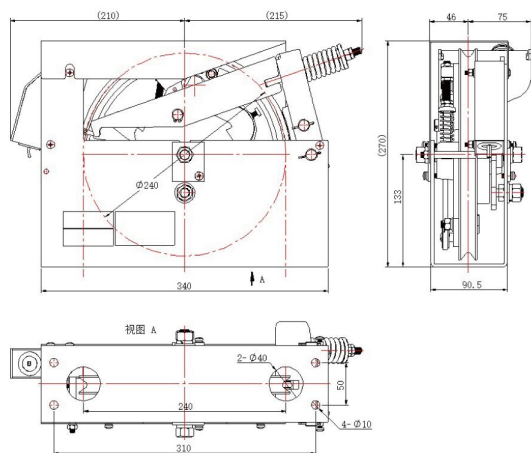
绳轮规格: $\Phi 240/\Phi 8/\Phi 6$

提拉力: $700 \sim 1500\text{N}$

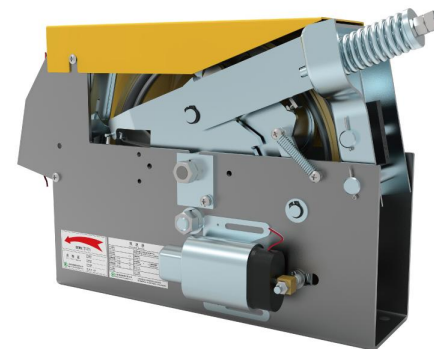
功能特征: 不带附加触发机构;

机械单向信号输出;

电气安全信号双向输出。



限速器 Speed limiter



● LD.XS24A 限速器 LD.XS24A Speed limiter

适用速度: 1.0m/s ; 1.5m/s ; 1.75m/s

提拉力: $700 \sim 1500\text{N}$

绳轮规格: $\Phi 240/\Phi 8$

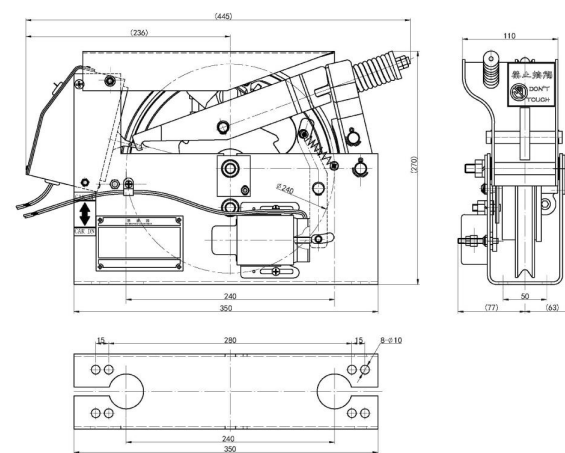
控制电压: 标准AC220V,

功能特征: 带附加电磁触发机构及复位;

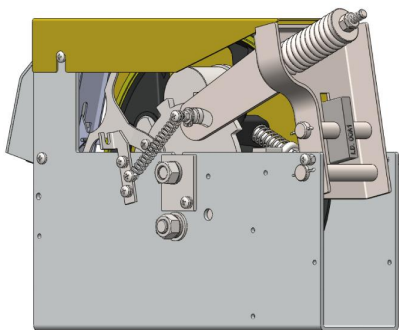
选配DC24V

机械单向信号输出;

电气安全信号双向输出。



限速器 Speed limiter



● LD.XS24B 限速器 LD.XS24B Speed limiter

适用速度: $\leq 2.5\text{m/s}$

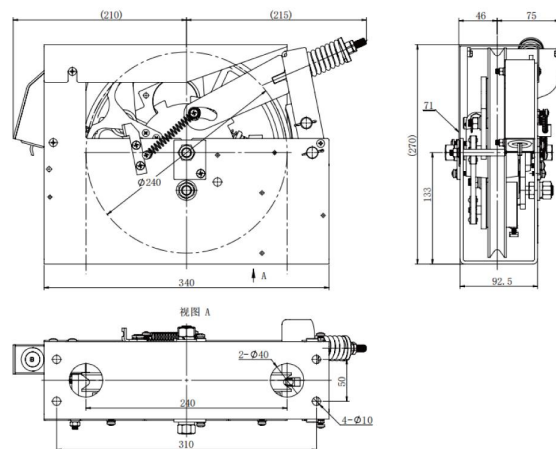
绳轮规格: $\Phi 240/\Phi 8$

提拉力: $\geq 500\text{N}$

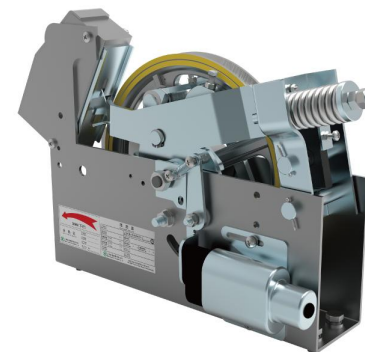
功能特征: 不带附加触发机构;

机械双向信号输出;

电气安全信号双向输出。



限速器 Speed limiter



● LD.XS20A 限速器 LD.XS20A Speed limiter

适用速度: 1.0m/s; 1.5m/s; 1.75m/s

绳轮规格: $\Phi 200/\Phi 6$

提拉力: 700~1500N

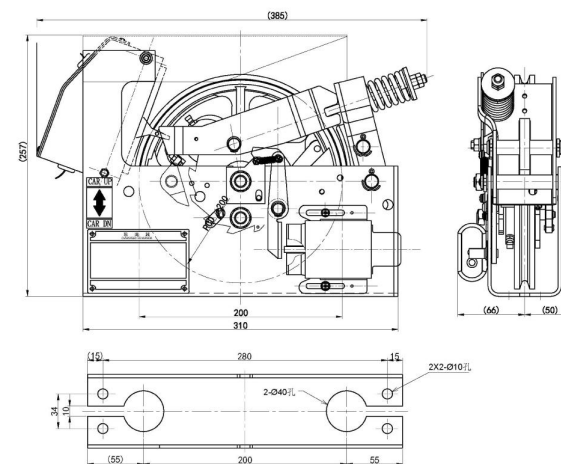
控制电压: 标准AC220V,

选配DC24V

功能特征: 带附加电磁触发机构及复位;

机械单向信号输出;

电气安全信号双向输出。



限速器 Speed limiter



● LD.XS20Q 限速器 LD.XS20Q Speed limiter

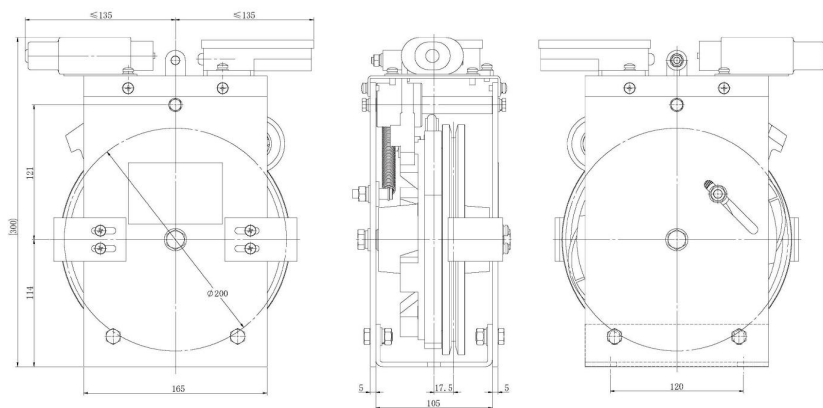
适用速度: $\leq 0.63\text{m/s}$; 1.0m/s

绳轮规格: $\Phi 200/\Phi 6$

功能特征: 带附加电磁触发机构及复位; 机械双向信号输出; 电气安全信号双向输出。

提拉力: $400 \sim 900\text{N}$

控制电压: 标准AC220V, 选配DC24V



限速器 Speed limiter



● LD.XS24Q 限速器 LD.XS24Q Speed limiter

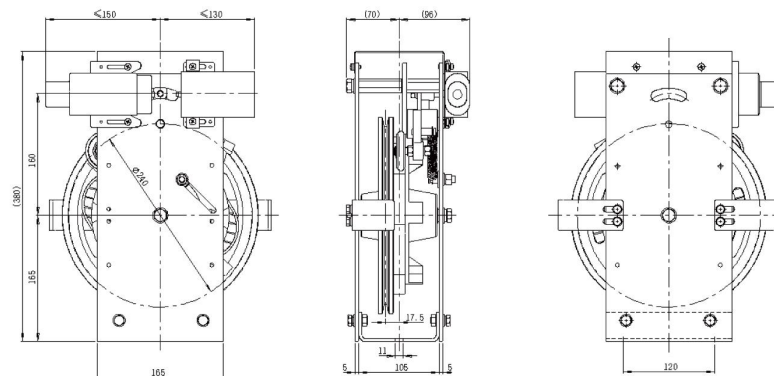
适用速度: $\leq 0.63\text{m/s}$; 1.0m/s ; $1.5 \sim 1.6\text{m/s}$; 1.75m/s

绳轮规格: $\Phi 240/\Phi 8$

功能特征: 带附加电磁触发机构及复位; 机械双向信号输出; 电气安全信号双向输出。

提拉力: $400 \sim 700\text{N}$

控制电压: 标准AC220V, 选配DC24V



限速器 Speed limiter



● LD.XS15C 限速器(家用型) LD.XS15C Speed limiter

适用速度: $\leq 0.4\text{m/s}$ (执行GB/T 21739-2008标准, 仅用于家用别墅梯)

绳轮规格: $\Phi 150/\Phi 6$

功能特征: 带附加电磁触发机构及复位;

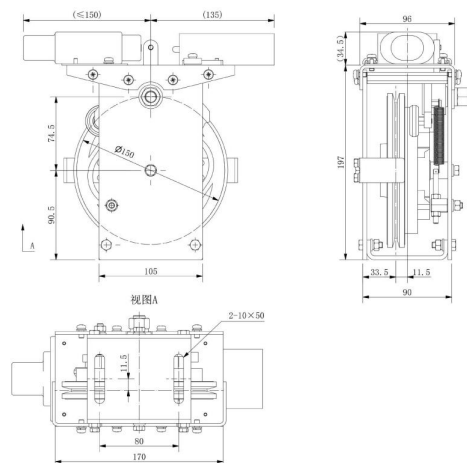
机械双向信号输出;

电气安全信号双向输出。

提拉力: 400~900N

控制电压: 标准AC220V,

选配DC24V



限速器 Speed limiter



● LD.XS15D 限速器(家用型) LD.XS15D Speed limiter

适用速度: $\leq 0.4\text{m/s}$ (执行GB/T 21739-2008标准, 仅用于家用别墅梯)

绳轮规格: $\Phi 150/\Phi 6$

功能特征: 带附加电磁触发机构及复位;

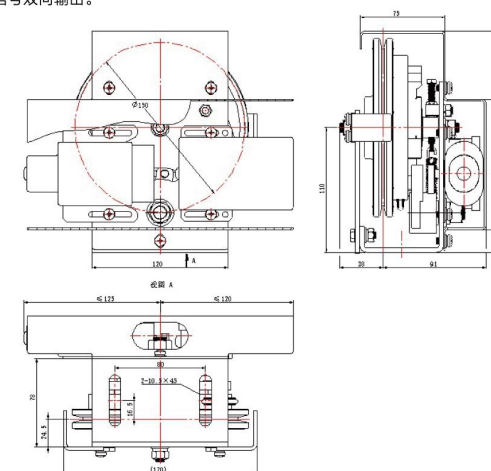
机械双向信号输出;

电气安全信号双向输出。

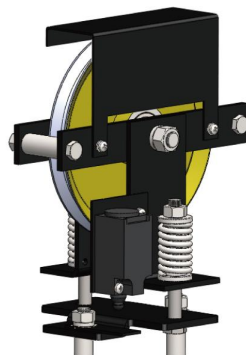
提拉力: 400~900N

控制电压: 标准AC220V,

选配DC24V



Tensioning device

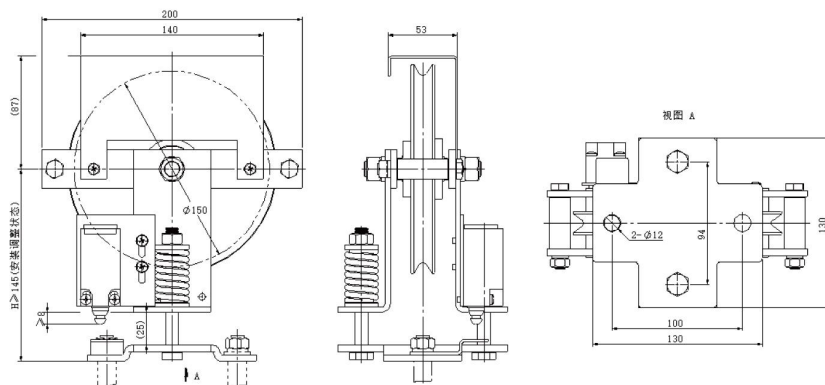


● LD.TP15A 漲緊裝置(彈簧式) LD.TP15A Tensioner (spring-loaded)

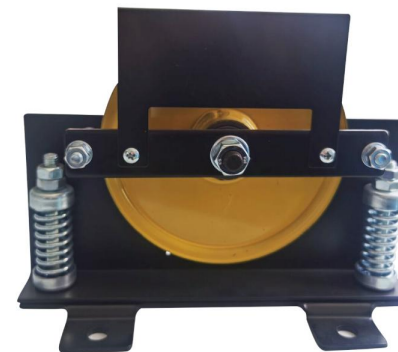
配重质量: $/(\text{弹簧张力} \geq 200\text{N})$

绳轮规格: $\Phi 150/\Phi 6$

配重材质：/



Tensioning device 涨紧装置

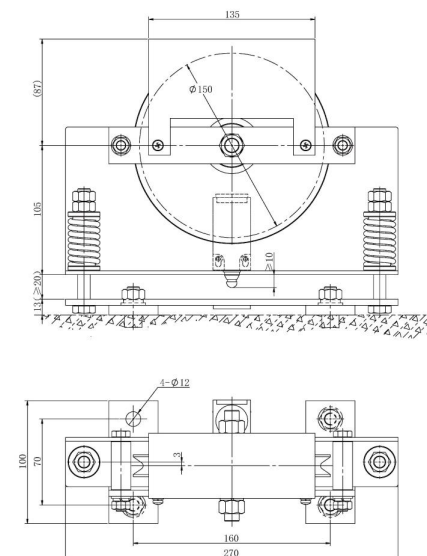


- LD.TP15B 涨紧装置(弹簧式) LD.TP15B Tensioner (spring-loaded)

配重质量: $1(\text{弹簧张力} \geq 200\text{N})$

绳轮规格: $\Phi 150/\Phi 6$

配重材质：/



Tensioing device 涨紧装置

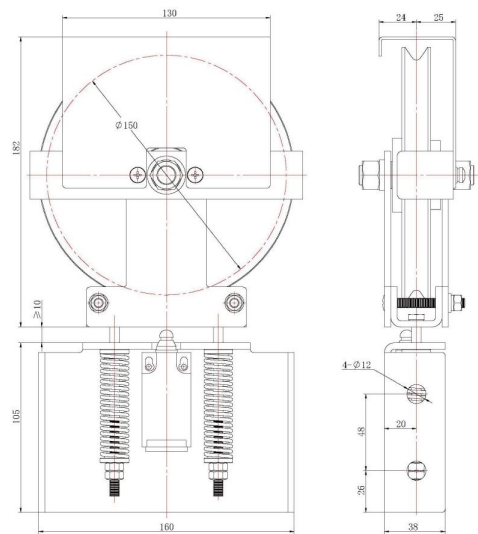


● LD.TP15D 涨紧装置(弹簧式) LD.TP15D Tensioner (spring-loaded)

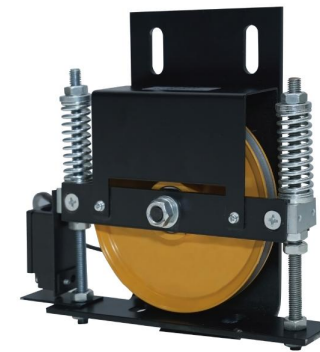
配重质量: /(弹簧张力 $\geq 200\text{N}$)

绳轮规格: $\Phi 150/\Phi 6$

配重材质: /



Tensioing device 涨紧装置

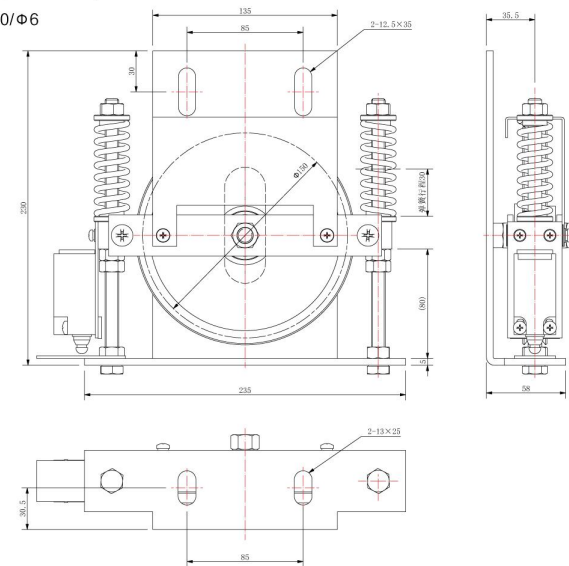


● LD.TP15E 涨紧装置(弹簧式) LD.TP15E Tensioner (spring-loaded)

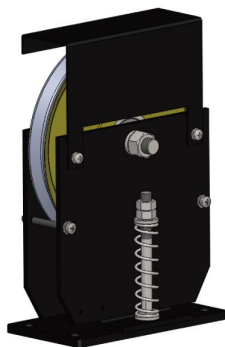
配重质量: /(弹簧张力 $\geq 200\text{N}$)

绳轮规格: $\Phi 150/\Phi 6$

配重材质: /



Tensioning device 涨紧装置

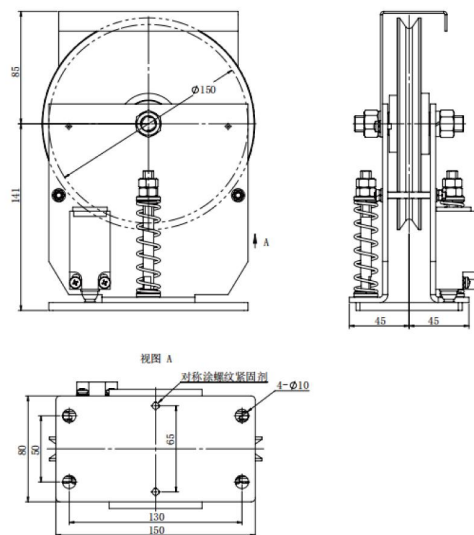


● LD.TP15F 漲緊裝置(彈簧式) LD.TP15F Tensioner (spring-loaded)

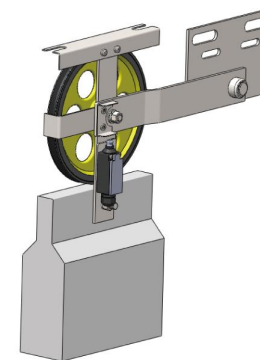
配重质量: l (弹簧张力 $\geq 200\text{N}$)

绳轮规格: $\Phi 150/\Phi 6$

配重材质：/



Tensioning device 涨紧装置



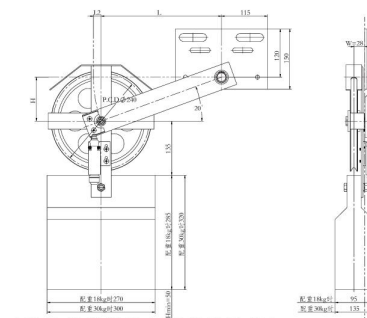
● LD.TP20A&LD.TP24A 漲緊裝置 LD.TP20A&LD.TP24A Tensioner

配重质量: 18kg; 30kg

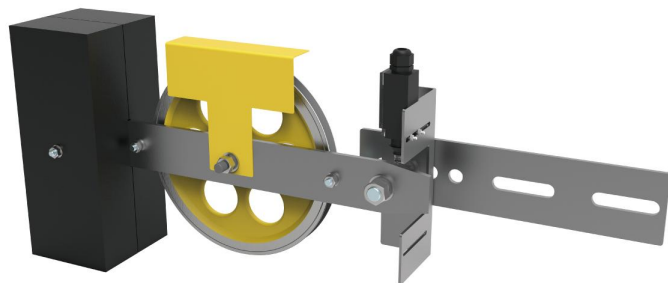
绳轮规格: $\Phi 200/\Phi 6$; $\Phi 240/\Phi 8$

配重材质：矿物（标配）；铸铁&钢板（选配）

规格型号 Model	绳轮节径 Rope wheel diameter	L	W	配重质量 Quality of balancing
LD.TP20A/G01	200	320	28	18KG/30KG
LD.TP24A/G01	240	320	28	18KG/30KG
LD.TP20A/G02	200	405	28	18KG/30KG
LD.TP24A/G02	240	405	28	18KG/30KG



Tensioning device



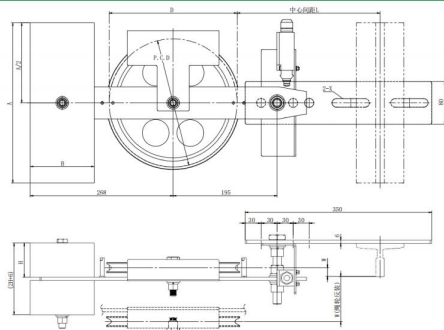
● LD.TP20B&LD.TP24B 涨紧装置(摆臂式) LD.TP20B&LD.TP24B Tensioner (swing arm)

配重质量: 16kg; 24kg

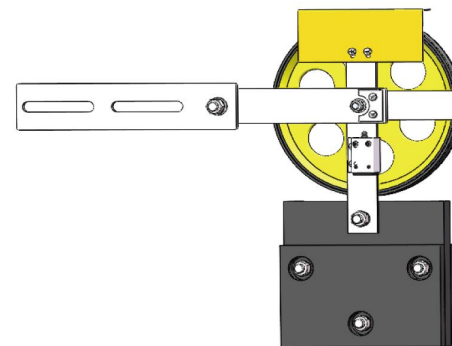
绳轮规格: LD.TP24B--- $\Phi 240/\Phi 8$ LD.TP20B--- $\Phi 200/\Phi 6$

配重材质: 矿合物 (标配); 铸铁&钢板 (选配)

规格型号 Model	绳轮节径 Rope wheel diameter	D	L	W	X	配重质量 Quality of balancing
LD.TP24B/G01	240	240	195-315	13-32	14*70	16kg/24kg
LD.TP20B/G01	200	200	195-315	13-32	14*70	16kg/24kg
LD.TP24B/G02	240	240	195-315	26-45	17*70	16kg/24kg
LD.TP20B/G02	200	200	195-315	26-45	17*70	16kg/24kg



Tensioning device

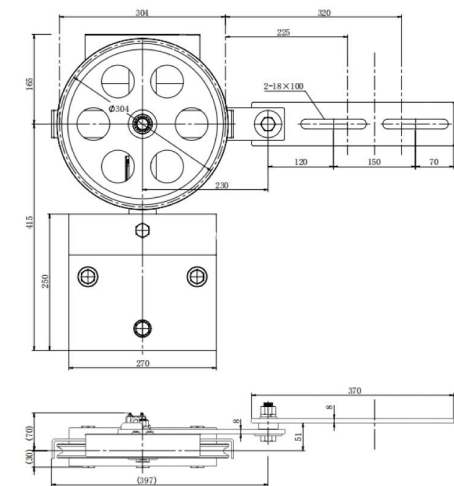


● LD.TP31A 涨紧装置 LD.TP31A Tensioner

配重质量: 30kg

绳轮规格: $\Phi 300/\Phi 8$

配重材质: 铸铁&钢板



Elevator accessory 电梯配件

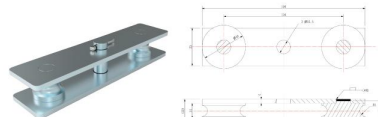
● 钢丝绳连接件 Wire rope connector

用途功能：用于限速钢索与安全联动提拉机构连接，具体规格与钢索公称直径有关，本件可匹配Φ8和Φ6钢索使用。



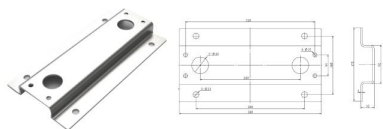
● 钢丝绳连接件 Wire rope connector

用途功能：用于限速钢索与安全联动提拉机构连接，具体规格与钢索公称直径有关，本件可匹配Φ8和Φ6钢索使用。

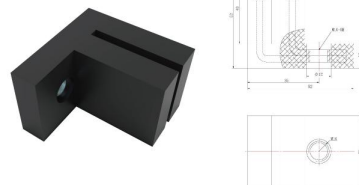


● 安装底座 Mounting base

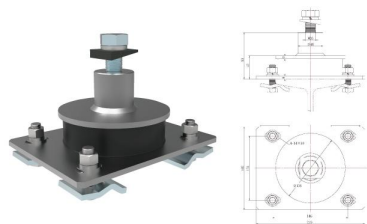
用途功能：用于LD.XS24D系列产品的安装固定。



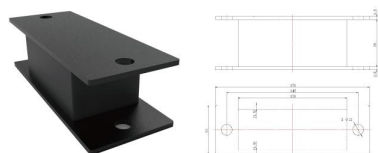
● LD.SR01A 限位止动件 LD.SR01A Limit stop



● LD.SR10A 橡胶垫(主机) LD.SR10A Rubber pad (host)



● LD.SR50A 橡胶垫(轿厢) LD.SR50A Rubber pad (Lift car)

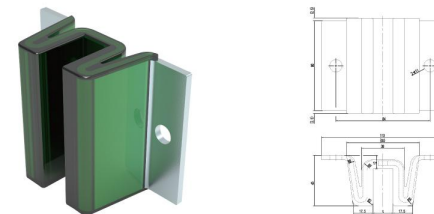


Elevator accessory 电梯配件

● LD.DX01A 滑动导靴 LD.DX01A Sliding boot

匹配导轨：10&16.4mm 匹配速度：≤1.75m/s

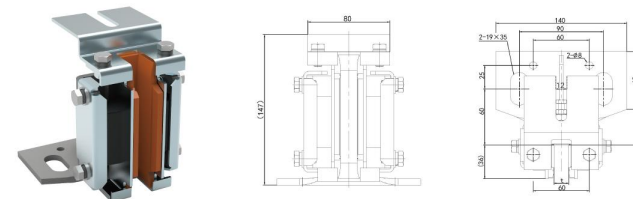
适用于对重侧：



● LD.DX29B 滑动导靴 LD.DX29B Sliding boot

匹配导轨：10&16mm 匹配速度：≤1.75m/s

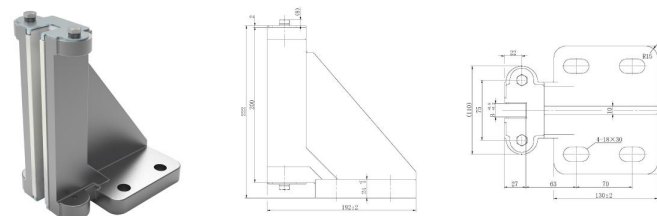
侧向偏载：≤1250N 正向偏载：≤1000N



● LD.DX30A 滑动导靴 LD.DX30A Sliding boot

匹配导轨：16mm 匹配速度：≤1.75m/s

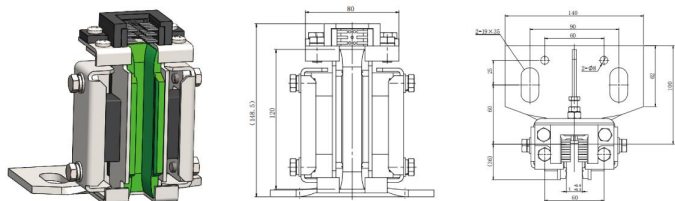
侧向偏载：≤1950N 正向偏载：≤1600N



Elevator accessory

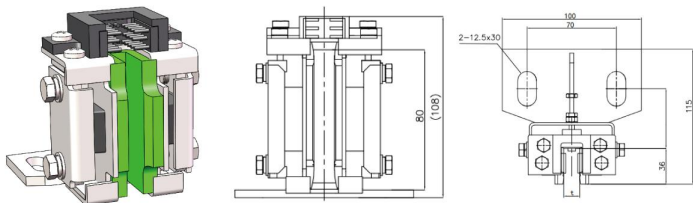
● LD.DX29Y 自润滑导靴 LD.DX29Y Slidong boot

匹配导轨: 10&16mm 匹配速度: $\leq 1.75\text{m/s}$
侧向偏载: $\leq 1250\text{N}$ 正向偏载: $\leq 1000\text{N}$



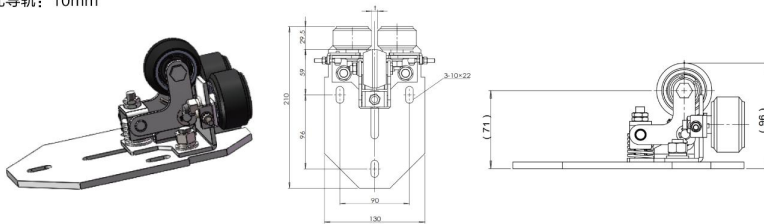
● LD.DX29BY 自润滑导靴 LD.DX29BY Slidong boot

匹配导轨: 10mm	匹配速度: $\leq 0.4\text{m/s}$
侧向偏载: $\leq 350\text{N}$	正向偏载: $\leq 320\text{N}$



● LD.DX50A 滚轮导靴 LD.DX50A Roller guide boots

额定速度: $\leq 0.63\text{m/s}$ 额定载荷: $\leq 450\text{kg}$
 匹配导轨: 10mm



橡胶制品

Rubber Products

硫化橡胶
Vulcanized rubber

橡胶制品
Rubber products

Vulcanized rubber 硫化橡胶

● 应用场合和使用特点

硫化橡胶是指硫化过的橡胶，具有不变黏，不易折断等特质，橡胶制品大都用这种橡胶制成。也叫熟橡胶，通称橡皮或胶皮。胶料经硫化加工后的总称。硫化后生胶内形成空间立体结构，具有较高的弹性、耐热性、拉伸强度和在有机溶剂中的不溶解性等。



● Applications and features

Vulcanized rubber, refers to that it has the same sticky, not easily broken, such traits as rubber products are mostly made from the rubber. Also called a vulcanized rubber, rubber or rubber. The floorboard of the rubber after vulcanization processing. Sulfide epigenetic gel to form a three-dimensional structure, has the high elasticity, heat resistance, tensile strength, and not soluble in organic solvent, etc.

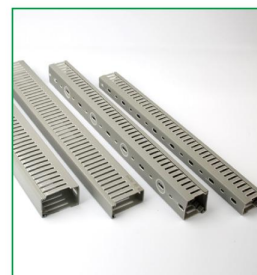
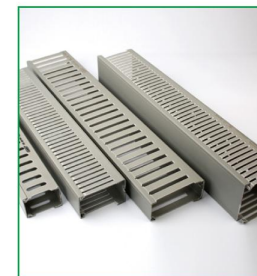


Rubber products 橡胶制品





线管线槽 Line pipe groove



塑料制品 Plastic Products

线管线槽
Line pipe groove



合作伙伴 Cooperative partner



睿智的选择 无限的运用

合作伙伴 Cooperative partner



合作伙伴 Cooperative partner

